

La Cance

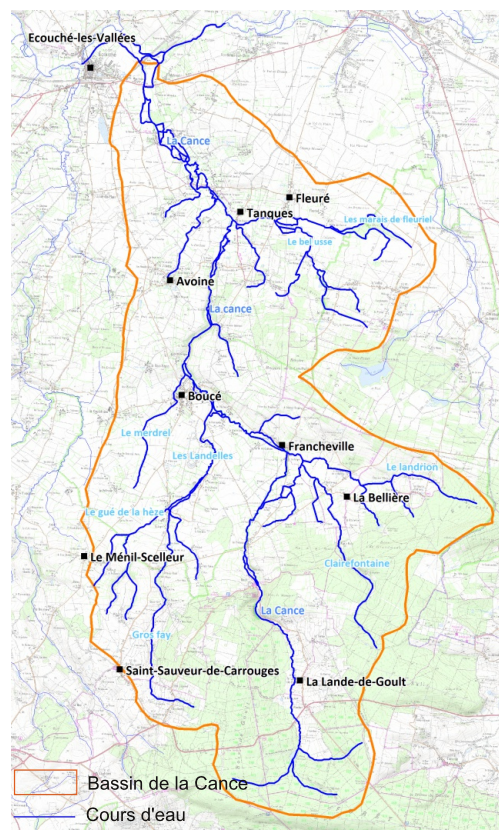


TERRITOIRE

La Cance prend sa source à La Lande de Goult (61) et se jette dans l'Orne à Ecouché (61) après avoir parcouru 27,3 km pour un bassin versant d'une superficie de 110 km². Au nord-ouest de la forêt d'Ecouves, l'eau de la Cance serpente assez lentement sur un lit de sable et de cailloux. Elle est en grande partie alimentée par les ruisseaux aux eaux acides qui traversent les zones tourbeuses du bois de Goult (cf. § "à découvrir").

La Cance traverse ou borde successivement les communes suivantes : La Lande-de-Goult, Boucé, Francheville, Avoine, Tanques, Loucé, Fontenai-sur-Orne, Écouché.

Son bassin versant est essentiellement constitué de zones agricoles (81,5%) et de forêts ou milieux semi-naturels (15%).



HYDROGRAPHIE

L'état chimique de la Cance est classé comme « mauvais » en raison de la présence d'HAP (Hydrocarbures Aromatiques Polycycliques). Leur présence est due à des retombées de pollutions atmosphériques et concerne la majorité des rivières normandes. Il n'y a par contre pas de polluant spécifique (pesticides, métaux lourds...) dans les eaux de la Cance.

L'état écologique repose principalement sur la diversité biologique de la rivière (faune et flore) ainsi que sur ses caractéristiques physico-chimiques (acidité, température...). La Cance présente un état écologique « moyen » en raison d'un manque d'oxygénation.

Par ailleurs, afin de caractériser l'état hydro-morphologique (étude de la morphologie de la rivière) de la Cance et de ses affluents, un diagnostic a été établi en 2009 selon la méthode du REH (Réseau d'Évaluation des Habitats) par SERAMA pour le compte du Parc Naturel Régional Normandie-Maine. Le principe du REH est de procéder à l'évaluation du niveau d'altération de la qualité de l'habitat des cours d'eau en se basant sur l'analyse de 6 paramètres : le lit mineur, les berges et la ripisylve, les bandes riveraines, la continuité, la ligne d'eau et le débit.

Il ressort de cette étude un état global satisfaisant malgré une faible altération de la continuité écologique et surtout une forte altération du lit avec un problème de colmatage (envasement) qui nuit à la biodiversité aquatique.

Le débit de la Cance subit d'importantes variations durant l'année :

- Le débit moyen interannuel est de 0.818 m³/s (2.060 m³/s en janvier et 0.104 m³/s en septembre).
- Le débit d'étiage est de 0.032 m³/s.
- Les débits de pointe de crues sont de 12 m³/s (crue biennale) et de 18 m³/s (crue décennale).



La Cance en forêt d'Ecouvès (source : Lithothèque de Normandie)

ENVIRONNEMENT

La Bassin de la Cance constitue un site naturel remarquable faisant l'objet de diverses mesures de protection. Ainsi, la Cance et ses affluents font l'objet :

- d'un Arrêté Préfectoral de Protection de Biotope en faveur de l'Ecrevisse à pieds blancs (aujourd'hui disparue du bassin) et de la truite fario ;
- d'une protection au titre du programme européen Natura 2000 : site d'Ecouvès pour la partie amont et site de la Haute vallée de l'Orne pour la partie aval.

Par ailleurs, le haut-bassin de la Cance, reconnu comme Zones Naturelles d'Intérêt Ecologique Faunistique et Floristique (ZNIEFF), est intégré au Parc Naturel Normandie-Maine. Outre la truite fario, le Chabot et de la Lamproie de Planer sont bien représentés. Enfin, la Loutre fréquente ponctuellement le site.

Aussi, pour assurer la conservation de ces espèces, il est essentiel de maintenir la Cance dans un bon état écologique et le SyMOA y contribue par des actions telles que :

- La pose de clôtures et d'abreuvoirs pour limiter l'accès direct du bétail au cours d'eau.
- L'aménagement de passerelles et de passages à gué pour les animaux et pour les engins agricoles.
- L'entretien de la ripisylve et le retrait d'encombres du lit mineur.



Chabot de rivière



Lamproie de Planer

BILAN DU PROGRAMME DE TRAVAUX

Le SyMOA a mené sur 2 ans (2016-2017) un programme de travaux dont le bilan est le suivant :

- 16 km de végétation restaurée
- 280 m débroussaillé
- 12 descentes aménagées
- 5 bacs d'abreuvement
- 1 pompe de prairie
- 1 passerelle engins/bétail
- 2 passages à gué
- 4 km de clôtures barbelées ou électriques



A DECOUVRIR

En pleine forêt d'Ecouvès, à La Lande de Goult, découvrez une tourbière typique du massif armoricain : les Petits Riaux. Gare aux plantes carnivores, comme les Droseras et les Grassettes, qui peuplent cet espace naturel sensible.

PRATIQUE : Parcours aménagé sur caillebotis / Sentier balisé ouvert toute l'année (1400 m) - Bottes conseillées

PARKING : Accès parking à la Lande-de-Goult, hameau de Goult

INFORMATIONS / DEPLIANT :

www.ornetourisme.com



SyMOA

3 rue du 104^e RI
61200 ARGENTAN

www.symoa.net

